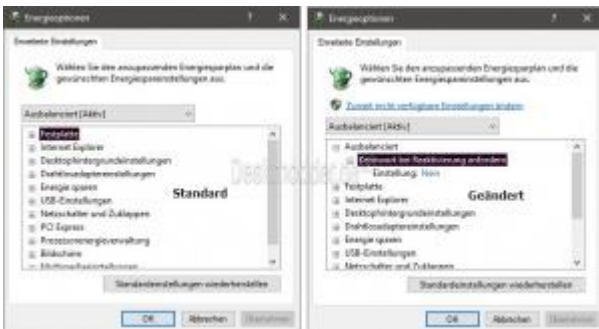
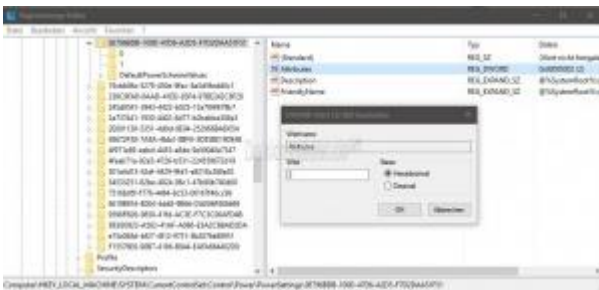


Kennwort anfordern wieder in den erweiterten Energieeinstellungen anzeigen



Mit der Windows 10 1607 hat Microsoft die Einstellung, ob man ein Passwort nach dem Ruhezustand eingeben muss in die neuen Einstellungen verlegt. Wer weiterhin diese Einstellung in den Energieoptionen sehen möchte, muss so vorgehen:



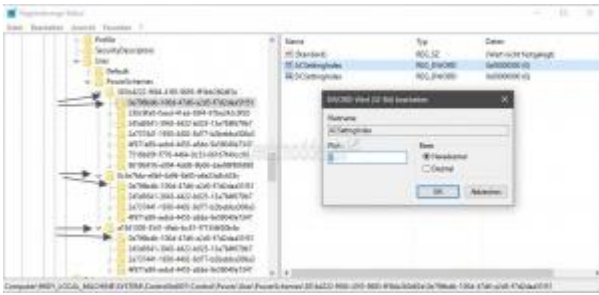
- Windows-Taste + R drücken regedit eingeben und starten
- Zum Pfad:

```
HKEY_LOCAL_MACHINE\SYSTEM\CurrentControlSet\Control\Power\PowerSettings\0E796BDB-100D-47D6-A2D5-F7D2DAA51F51
```

gehen.

- Im rechten Feld **Attributes** doppelt anklicken
- Den Wert von 1 auf 2 ändern.
 - **Wert 1** = Kennwort bei Reaktivierung wird **nicht** angezeigt (Standard)
 - **Wert 2** = Kennwort bei Reaktivierung wird angezeigt

Passwort deaktivieren in der Registry



Diese Einstellungen werden in der Registry gespeichert. Wer die Einstellungen in der Registry für die einzelnen Energiesparpläne vornehmen möchte, geht so vor:

- Windows-Taste + R drücken, regedit eingeben und starten
- Zum Pfad:

```
HKEY_LOCAL_MACHINE\SYSTEM\CurrentControlSet\Control\Power\User\PowerSchemes
```

gehen.

- **381b4222-f694-41f0-9685-ff5bb260df2e** = Ausbalanciert
- **8c5e7fda-e8bf-4a96-9a85-a6e23a8c635c** = Hohe Leistung
- **a1841308-3541-4fab-bc81-f71556f20b4a** = Energiesparmodus

Wichtig ist hier links unter PowerSchemes rechts der Eintrag ActivePowerScheme. Dieser Wert dort zeigt euch das aktive Energieschema an.

Als Beispiel für Ausbalanciert:

- HKEY_LOCAL_MACHINE\SYSTEM\CurrentControlSet\Control\Power\User\PowerSchemes\381b4222-f694-41f0-9685-ff5bb260df2e\0e796bdb-100d-47d6-a2d5-f7d2daa51f51
- Rechtsklick auf 0e796bdb-100d-47d6-a2d5-f7d2daa51f51 und die Berechtigung des Schlüssels übernehmen
 - [Berechtigungen in der Registry übernehmen](#)
- Im rechten Fenster nun ein Doppelklick auf ACSettingIndex
- Wert ändern in
 - **0** = Passwort wird nach Energie sparen nicht verlangt
 - **1** = Passwort muss nach dem aufwachen wieder eingegeben werden.

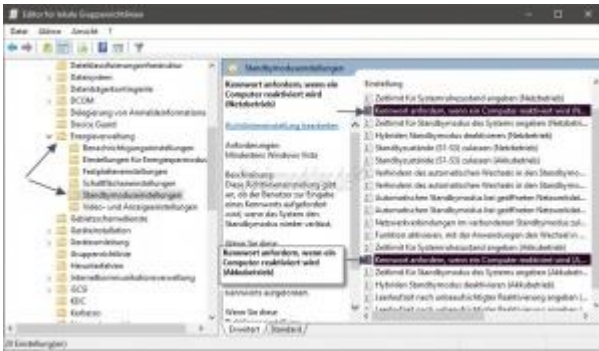
Diese Einstellung kann man für jeden Energiesparplan vornehmen.

Passwort in den Gruppenrichtlinien deaktivieren

Wer eine Windows 10 Pro installiert hat, kann hier die Einstellungen für den Standbymodus und auch den Ruhezustand vornehmen. Somit wird nach verlassen des Ruhezustandes oder Standby kein Passwort mehr nötig sein.

- **Kennwort anfordern, wenn ein Computer reaktiviert wird (Netzbetrieb)**
- **Kennwort anfordern, wenn ein Computer reaktiviert wird (Akkubetrieb)** für Laptops und Tablets

Und so geht es:



- Windows-Taste + R drücken **gpedit.msc** eingeben und starten
- Computerkonfiguration -> Administrative Vorlagen -> System -> Energieverwaltung -> Standbymoduseinstellungen

Hier nun im rechten Fenster

- **Kennwort anfordern, wenn ein Computer reaktiviert wird (Netzbetrieb)** doppelt anklicken
- Auf **deaktiviert** stellen Übernehmen und OK.

Wer ein Laptop oder Tablet hat, macht nun die gleiche Einstellung unter:

- **Kennwort anfordern, wenn ein Computer reaktiviert wird (Akkubetrieb)**
- Auf **deaktiviert** stellen Übernehmen und OK.

Einmal noch neu starten und das war es auch schon.

Möchte man es rückgängig machen, stellt man es auf aktiviert oder nicht konfiguriert